

2023



BASSOLI

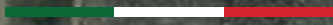


UTENSILI PER MASCALCIA

bassoli.it



BASSOLI



UTENSILI PER MASCALCIA

A large, light gray watermark of a horse's head is visible in the background, facing right. The horse has a detailed mane and a calm expression.

INDICE

RASPE 6

COLTELLI 18

TENAGLIE 36

**UTENSILI
DA TAGLIO** 44

GREMBIULI 46

CHIODI 48

SOLETTE 50

Dal 1929



BASSOLI



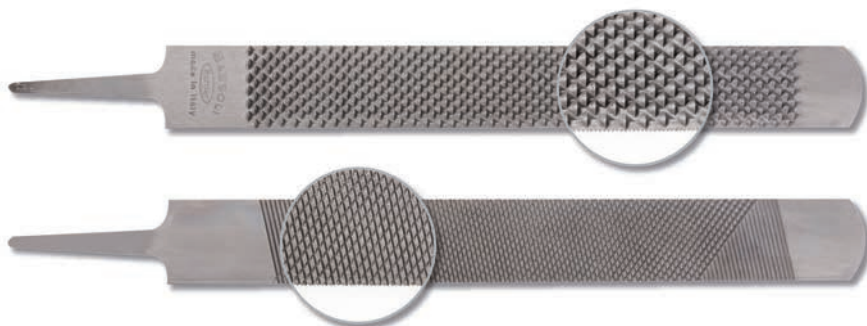
UTENSILI PER MASCALCIA



bassoli.it

ART. 542

RASPA FARRIER 14"



Raspa per mascalcia con **un lato lima molto aggressivo tipo classico ed un lato raspa**. È adatta sia per unghia che per ferro.

ART. 543

RASPA DOPPIA 14"



Raspa per mascalcia con **2 lati raspa; un lato con taglio classico ed uno con taglio fine**. È adatta per un pareggio naturale.

ART. 543+

RASPA DOPPIA + 14"

Raspa per mascalcia con **2 lati raspa con sezione mm. 50 x 4,7 di spessore; un lato con taglio classico ed uno con taglio fine. È adatta per un pareggio naturale.**

ART. 544

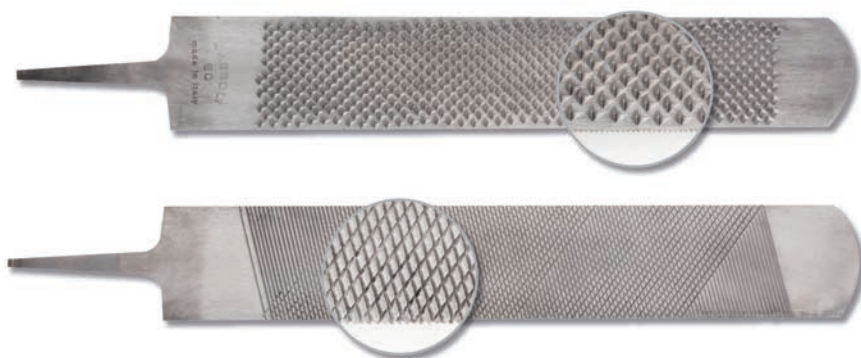
RASPA ALBA 14"

Raspa per mascalcia **con un lato lima molto aggressivo tipo classico ed un lato raspa che nasce con un dente piatto per poter essere riaffilata nel tempo** e per questo avere più durabilità. **È adatta sia per unghia che per ferro.**



BASSOLI

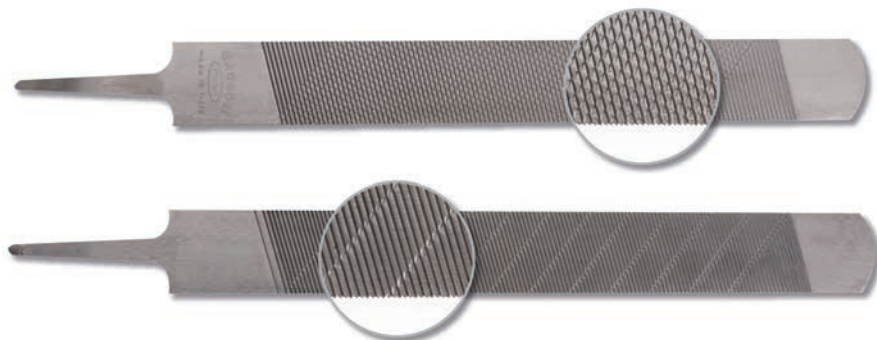
ART. 545 - 14" **RASPA 60 14" - new RASPA DRAFT 16"** ART. 545/1 - 16"



Raspa per mascalcia con **un lato lima molto aggressivo tipo classico ed un lato raspa con sezione mm. 60 x 5 di spessore**. Studiata per piedi grandi, permette un pareggio più regolare e grazie alla sua sezione ha una maggior superficie d'appoggio. È adatta sia per unghia che per ferro.

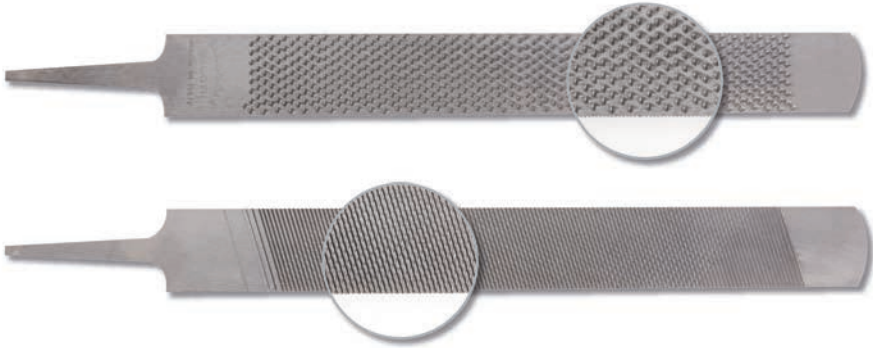
ART. 546

LIMA FINISH 14"



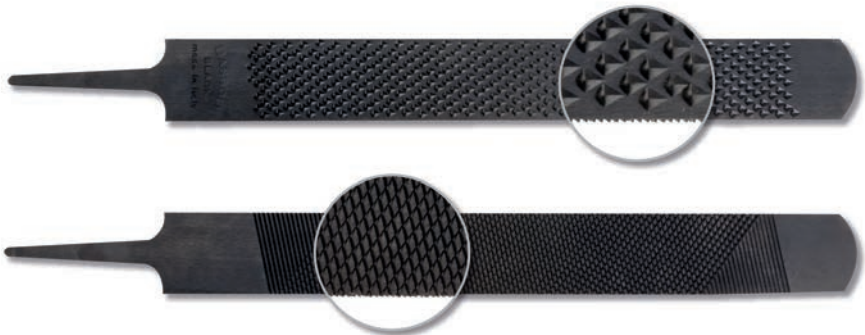
Lima usata per la finitura del piede e la ribattitura.

ART. 547

RASPA SMOOTH 14"

Raspa per mascalcia con **un lato lima fine ed un lato raspa con 8 denti**. Questo permette di essere efficace su piedi particolarmente secchi e duri. La sua peculiarità è la "dolce" finitura che non lascia solchi nel piede. È adatta sia per unghia che per ferro.

ART. 54S

RASPA BLACK 14"

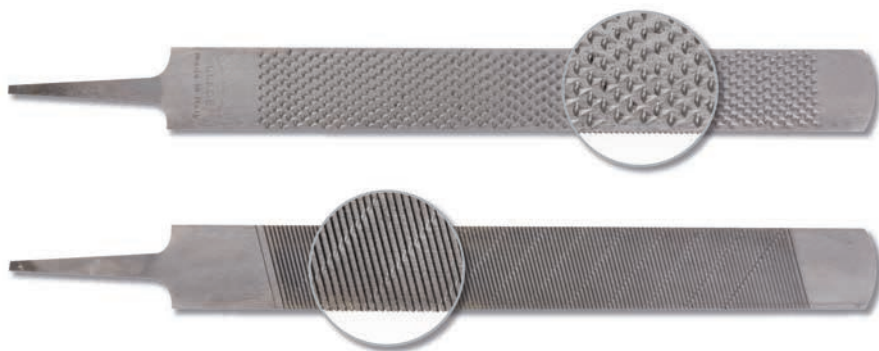
Raspa per mascalcia con **un lato lima molto aggressivo tipo classico ed un lato raspa**. Il suo particolare colore nero, dato dal processo di brunitura, rende il taglio più durevole e tagliente. È adatta sia per unghia che per ferro.



BASSOLI

ART. 548

RASPA BLADE 14"



Raspa per mascalcia con un lato lima molto aggressivo ed un lato raspa. Il lato lima ha un particolare taglio con rompitruciolo che rende lucida la parete del piede senza asportare eccessivo corno. È adatta sia per unghia che per ferro.

ART. 549

RASPA FIFTY 14"

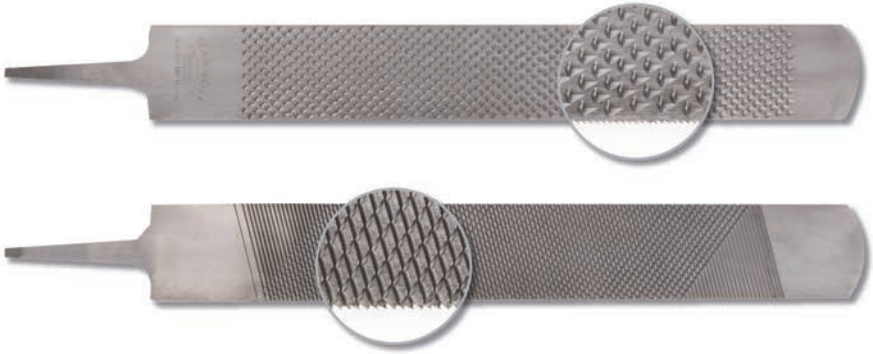


Raspa per mascalcia con un lato lima molto aggressivo ed un lato raspa, ma con una sezione più larga mm. 50 x 4,7 di spessore. Il lato lima ha un particolare taglio con rompitruciolo che rende lucida la parete del piede senza asportare eccessivo corno. Studiata per piedi grandi, la sua maneggevolezza la rende adatta a qualsiasi misura del piede. È adatta sia per unghia che per ferro.

ART. 5410 - 14"

RASPA COSTANZA 14"- 16"

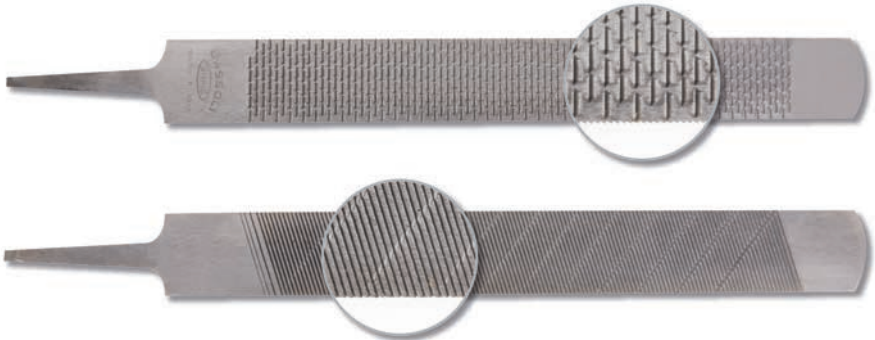
ART. 5410/1 - 16"



Raspa per mascalcia **con un lato lima molto aggressivo tipo classico ed un lato raspa, ma con una sezione più larga mm. 50 x 4,7 di spessore.**

Studiata per piedi grandi, la sua maneggevolezza la rende adatta a qualsiasi misura del piede. **È adatta sia per unghia che per ferro.**

ART. 5411

RASPA SHINE 14"

Raspa per mascalcia **con un lato lima molto aggressivo ed un lato raspa.**

Il lato lima ha un particolare taglio con rompitruciolo che rende lucida la parete del piede senza asportare eccessivo corno.

Il lato raspa nasce con un dente piatto per poter essere riaffilata nel tempo e per questo avere più durabilità.

È adatta per la finitura del piede.



BASSOLI

ART. 5412

RASPA LEFT 14"



Raspa per mascalcia **con un lato lima molto aggressivo ed un lato raspa.**
Il lato lima ha un particolare taglio con rompitruciolo che rende lucida la parete del piede senza asportare eccessivo corno. **Il lato raspa nasce con un dente piatto per poter essere riaffilata nel tempo** e per questo avere più durabilità.
La sua particolarità è quella di essere una **raspa per i maniscalchi mancini.**
È adatta sia per unghia che per ferro.

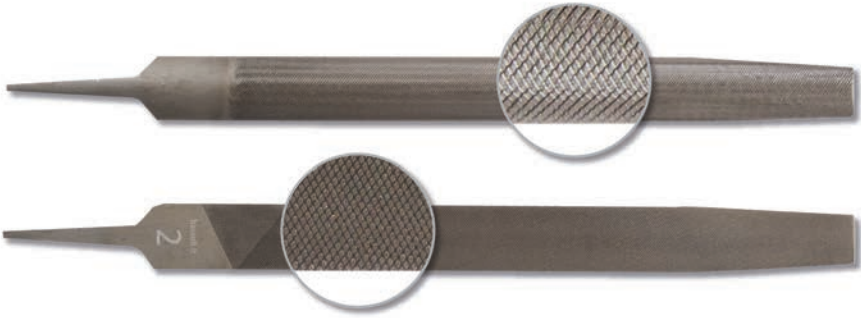
ART. 5413

RASPA BABY 8"



Raspa per mascalcia **con un lato lima tipo classico ed un lato raspa.**
La sua particolarità è quella di essere una raspa dalle misure ridotte ottima per i piedi dei pony.
È adatta sia per unghia che per ferro.

LIMA MEZZATONDA



- ART. 3MD9 **LIMA MEZZATONDA 14"** - Taglio Mezzodolce.
ART. 3B9 **LIMA MEZZATONDA 14"** - Taglio Bastardo.
ART. 3D9 **LIMA MEZZATONDA 14"** - Taglio Dolce. È adatta per la finitura del ferro.
- ART. 3MD10 **LIMA MEZZATONDA 16"** - Taglio Mezzodolce.
ART. 3B10 **LIMA MEZZATONDA 16"** - Taglio Bastardo.
ART. 3D10 **LIMA MEZZATONDA 16"** - Taglio Dolce. È adatta per la finitura del ferro.

ART. 771

RASPA PER SUOLA



**Raspa che grazie alla sua forma arrotolata viene utilizzata per la suola.
È adatta per piedi umidi.**



BASSOLI

ART. 772 - 10"

RASPA MUSTANG ROLL 10" - 14"

ART. 773 - 14"



Raspa per mascalcia con solo il lato concavo intagliato a raspa.

La particolare forma permette di praticare il Mustang roll, cioè smussare gli spigoli dopo il pareggio.

ART. 73M

MANICO LEGNO



NOME	DIAMETRO	LUNGHEZZA
Manico legno	45 mm	92 mm

Manico per raspa a pressione in legno.

ART. 73F

MANICO LEGNO CON FILETTO



NOME	DIAMETRO	LUNGHEZZA
Manico legno con filetto	38 mm	100 mm

Manico per raspa a pressione in legno con filetto.

ART. 73E

MANICI ERGONOMICI

NOME	DIAMETRO	LUNGHEZZA
Manici Ergonomici	45 mm	95 mm

Manico per raspa a pressione in plastica.

ART. 743

MANICO IN PLASTICA

NOME	DIAMETRO	LUNGHEZZA
Manico in plastica	33 mm	125 mm

Manico per raspa a pressione in plastica.



BASSOLI

UTENSILI PER MASCALCIA



bassoli.it

COLTELLI

Manici Multicolore



ART. 5440 DX
ART. 5440/1 SHORT DX

COLTELLO ZAC

ART. 5441 SX
ART. 5441/1 SHORT SX



NOME	LUNGHEZZA LAMA	LUNGHEZZA TOTALE
Zac	70 mm	218 mm
Zac short	60 mm	208 mm

Coltello con lama curva destra o sinistra, manico multicolore rosso, grande per agevolare lo sforzo del polso durante il taglio dell'unghia.

ART. 5480 DX

COLTELLO ZAC Alu

ART. 5481 SX



NOME	LUNGHEZZA LAMA	LUNGHEZZA TOTALE
Zac Alu	60 mm	208 mm

Coltello con lama curva destra o sinistra, manico in alluminio colore rosso, grande per agevolare lo sforzo del polso durante il taglio dell'unghia.

Possibilità di sterilizzazione in autoclave.

ART. 5442 DX

COLTELLO RICKY

ART. 5443 SX



NOME	LUNGHEZZA LAMA	LUNGHEZZA TOTALE
Ricky	70 mm	218 mm

Coltello con lama dritta (poco curva) destra o sinistra, manico multicolore verde, grande per agevolare lo sforzo del polso durante il taglio dell'unghia.

ART. 5482 DX

COLTELLO RICKY Alu

ART. 5483 SX



NOME	LUNGHEZZA LAMA	LUNGHEZZA TOTALE
Ricky Alu	60 mm	208 mm

Coltello con lama dritta (poco curva) destra o sinistra, manico in alluminio colore verde, grande per agevolare lo sforzo del polso durante il taglio dell'unghia.

Possibilità di sterilizzazione in autoclave.



BASSOLI

ART. 5446

COLTELLO BECCA



NOME	LUNGHEZZA LAMA	LUNGHEZZA TOTALE
Becca	55 mm	220 mm

Coltello ambidestro con lama ad occhio grande, manico multicolore rosso, grande per agevolare lo sforzo del polso durante il taglio dell'unghia.

ART. 5486

COLTELLO BECCA Alu



NOME	LUNGHEZZA LAMA	LUNGHEZZA TOTALE
Becca Alu	55 mm	200 mm

Coltello ambidestro con lama ad occhio grande, manico in alluminio colore rosso, grande per agevolare lo sforzo del polso durante il taglio dell'unghia.

Possibilità di sterilizzazione in autoclave.

ART. 5447

COLTELLO BECCA VET

NOME	LUNGHEZZA LAMA	PARTICOLARE	LUNGHEZZA TOTALE
Becca Vet	25 mm	SUPPORTO POLLICE: 40 mm	218 mm

Coltello ambidestro con lama ad occhio piccolo, manico multicolore rosso, grande per agevolare lo sforzo del polso durante il taglio dell'unghia.

ART. 5487

COLTELLO BECCA VET Alu

NOME	LUNGHEZZA LAMA	PARTICOLARE	LUNGHEZZA TOTALE
Becca Vet Alu	25 mm	SUPPORTO POLLICE: 40 mm	200 mm

Coltello ambidestro con lama ad occhio piccolo, manico in alluminio, grande per agevolare lo sforzo del polso durante il taglio dell'unghia.

Possibilità di sterilizzazione in autoclave.



BASSOLI

ART. 5448

COLTELLO OTTAVIA



NOME	LUNGHEZZA LAMA	LUNGHEZZA TOTALE
Ottavia	55 mm	220 mm

Coltello ambidestro con lama ad occhio grande, con nettapiedi, manico multicolore verde, grande per agevolare lo sforzo del polso durante il taglio dell'unghia.

ART. 5448

COLTELLO OTTAVIA Alu



NOME	LUNGHEZZA LAMA	LUNGHEZZA TOTALE
Ottavia Alu	55 mm	200 mm

Coltello ambidestro con lama ad occhio grande, con nettapiedi, manico in alluminio colore verde, grande per agevolare lo sforzo del polso durante il taglio dell'unghia.

Possibilità di sterilizzazione in autoclave.



bassoli.it



BASSOLI

ART. 5444 DX

COLTELLO LUCIFERO

ART. 5445 SX



NOME	LUNGHEZZA LAMA	LUNGHEZZA TOTALE
Lucifero	70 mm	218 mm

Coltello con lama curva destra o sinistra con nettapiedi, manico multicolore marrone, grande per agevolare lo sforzo del polso durante il taglio dell'unghia.

ART. 5452 DX

COLTELLO ISACCO

ART. 5453 SX



NOME	LUNGHEZZA LAMA	LUNGHEZZA MANICO	PARTICOLARE	LUNGHEZZA TOTALE
Isacco	60 mm	140 mm	LUNGHEZZA APPENDICE: 20 mm	220 mm

Coltello come il modello "Ricky" con lama dritta (poco curva) destra o sinistra, ma più corto, manico multicolore blu, grande per agevolare lo sforzo del polso durante il taglio dell'unghia. L'appendice sul manico serve per pulire i piedi e ferrare a caldo.

ART. 5449

COLTELLO TOMMY

NOME	LUNGHEZZA LAMA	PARTICOLARE	LUNGHEZZA TOTALE
Tommy	50 mm	SUPPORTO POLLICE: 30 mm	220 mm

Coltello con lama curva doppio taglio, manico dritto multicolore beige.
Consigliato per fettone.

ART. 5450 DX

COLTELLO DANTE

ART. 5451 SX



NOME	LUNGHEZZA LAMA	LUNGHEZZA TOTALE
Dante	70 mm	235 mm

Coltello con lama forgiata curva destra o sinistra, manico in legno naturale fatto a mano.



BASSOLI

ART. 5458

COLTELLO TRIO



NOME	LUNGHEZZA LAMA	LUNGHEZZA MANICO	PARTICOLARE	LUNGHEZZA TOTALE
Trio	55 mm	160 mm	LUNGHEZZA APPENDICE: 23 mm	238 mm

Coltello come il modello "Becca" con lama ad occhio grande, manico multicolore marrone, grande per agevolare lo sforzo del polso durante il taglio dell'unghia.

L'appendice sul manico serve per pulire i piedi e ferrare a caldo.

La spazzola è stata costruita con filamenti in metallo.



bassoli.it

LAME DI RICAMBIO - Coltelli



ART. 5480/1 DX

ART. 5481/1 SX

Lama di ricambio coltello **Zac curva destra o sinistra.**



ART. 5482/1 DX

ART. 5483/1 SX

Lama di ricambio coltello **Ricky dritta (poco curva) destra o sinistra.**



ART. 5486/1

Lama di ricambio coltello ambidestro **Becca ad occhio grande.**

LAME DI RICAMBIO - Coltelli



ART. 5487/1

Lama di ricambio coltello ambidestro **Becca Vet ad occhio piccolo.**



ART. 5488/1

Lama di ricambio coltello ambidestro **Ottavia ad occhio grande.**



ART. 5484/1 DX

ART. 5485/1 SX

Lama di ricambio coltello **Lucifero con nettapiedi destra o sinistra.**



bassoli.it

ART. 5454

COLTELLACCIO



Coltellaccio ambidestro con lama dritta e manico in gomma.

ART. 5455

COLTELLACCIO LAMA CURVA



Coltellaccio ambidestro con lama curva e manico in gomma.



BASSOLI

ART. 5456

TONINO



Coltellaccio ambidestro con lama dritta e manico in legno.

ART. 5457

TONINO CURVO



Coltellaccio ambidestro con lama curva e manico in legno.

ART. 5458/01 DX

INCASSINO

ART. 5458/02 SX



NOME	LUNGHEZZA TESTA	LUNGHEZZA MANICO	LUNGHEZZA TOTALE
Incassino	40x50x8 mm	140 mm	180 mm

Manico multicolore marrone, grande per agevolare l'impugnatura durante l'utilizzo. La testa è stata creata con uno spessore di 8 mm per resistere ai colpi del martello.

ART. 5458/03

NETTAPIEDI

NOME	LUNGHEZZA TESTA	LUNGHEZZA MANICO	LUNGHEZZA TOTALE
Nettapiedi	40x40 mm	120 mm	160 mm

Manico multicolore marrone, grande per agevolare l'impugnatura durante l'utilizzo.



Tonino Curva
BASSOLI
ITALIA

BASSOLI
ITALIA

BASSOLI
ITALIA

Zac
BASSOLI
ITALIA

BASSOLI
ITALIA



BASSOLI

UTENSILI PER MASCALCIA



bassoli.it

TENAGLIE



ART. 5470 12"
ART. 5471 14"
ART. 5472 15"

TENAGLIA DA PAREGGIO 12" - 14" - 15"



Tenaglia da pareggio 12" - 14" - 15" in acciaio satinato.

ART. 5472/1

MOLLA PERTENAGLIE



ART. 5473

TENAGLIA LEVAFERRI 15"



Tenaglia per sferrare in acciaio satinato.

ART. 5474
senza magnete

TAGLIACHIODI 13"

ART. 5475
con magnete



Tagliachiodi con magnete o senza magnete in acciaio satinato.

ART. 5476

TIRACHIODI 14"



Tirachiodi in acciaio satinato.



BASSOLI

ART. 5478

LEVACHIODI



Levachiodi in acciaio satinato.

ART. 5478/02 - 12oz

MARTELLO



Martello con manico in legno multicolore con calamita.

ART. 5477

TESTER 15"



Tester in acciaio satinato.

ART. 5477/1

TESTER (2) 15"



Tester in acciaio satinato.



BASSOLI

ART. 5479/1

COMPASSO (1)



Compasso (1) 200 mm in acciaio satinato.

ART. 5479/2

COMPASSO (2)



Compasso (2) 180 mm in acciaio satinato.

ART. 5479/3

COMPASSO (3)



Compasso (3) 180 mm con foro 17 mm per pennarello in acciaio satinato.

ART. 5479/4

FORBICI



Forbici.





BASSOLI

UTENSILI PER MASCALCIA

A collection of precision metal tools is arranged on a wooden workbench. In the upper left, a pair of pliers with a knurled handle is visible. To its right lies a flat file with a fine, cross-hatched texture. Below the pliers, a long, narrow metal strip with a similar texture is positioned diagonally. In the lower left, a metal tap with a threaded end is shown. At the bottom center, a metal drill bit is visible. The tools are set against a background of a rustic wooden surface. The text 'bassoli.it' is overlaid in the center in a white, sans-serif font.

bassoli.it

UNO



ART. FB10S **Svasatore Ø 12,4 mm + punta HSS Ø 8,5 mm**

L'utensile viene utilizzato per praticare fori e svasare.

DUE



ART. FB30S1 **Svasatore Ø 8,4 mm + punta HSS Ø 4,5 mm**

ART. FB30S4 **Svasatore Ø 16,5 mm + punta HSS Ø 8,2 mm**

ART. FB30S4-8,5 **Svasatore Ø 15 mm + punta HSS Ø 8,5 mm**

ART. FB30S5 **Svasatore Ø 18 mm + punta HSS Ø 10,3 mm**

L'utensile viene utilizzato per praticare fori e svasare.

TRE



ART. FB30S2-3/8" **Svasatore HSS-CO Ø 12,4 mm + maschio 3/8"**

ART. FB30S28MA **Svasatore HSS-CO Ø 12,4 mm + maschio M8x1,25 + punta HSS Ø 6,75 mm**

ART. FB30S210MA **Svasatore HSS-CO Ø 12,4 mm + maschio M10x1,5 + punta HSS Ø 8,60 mm**

ART. FB30S212MA **Svasatore HSS-CO Ø 16,5 mm + maschio M12x1,75 + punta HSS Ø 10,30 mm**

L'utensile viene utilizzato per praticare fori, svasare e filettare.

MASCHIO 3/8"



ART. MASCHIO 3/8" **Maschio HS TiAiN 3/8"**

ART. MASCHIO/CO **Maschio HSS TiAiN 3/8" COBALTO**

Il maschio da 3/8" viene utilizzato per fare i filetti dei ramponi nei ferri.

MASCHIO HSS 10MA



ART. 400-10 **Maschio HSS 10MA**

ART. 410-10 **Maschio HSS TiAIN 10MA COBALTO**

Il maschio 10MA viene utilizzato per fare i filetti dei ramponi nei ferri.

PUNTE elicoidali rettificate fresate HSS M2



ART. 150-0400 **Ø 4,00 mm**

ART. 150-0820 **Ø 8,20 mm**

ART. 150-0450 **Ø 4,50 mm**

ART. 150-0850 **Ø 8,50 mm**

Serie corta, finitura nera.

PUNTE elicoidali rettificate HSS M2



ART. 152-0400 **Ø 4,00 mm**

ART. 152-0450 **Ø 4,50 mm**

Serie extra corta, finitura nera.

GREMBIULI



Grembiule in tela e pelle
con 4 tasche e magnete.

LUNGHEZZA
ART. CHAPS3 Grembiule (3) 675 mm ↓



**Grembiule in pelle con 4 tasche,
magnete e cintura elastica.**

LUNGHEZZA
ART. CHAPS1 Grembiule (1) Lungo **750 mm**
ART. CHAPS2 Grembiule (2) Corto **650 mm**

CHIODI



MISURE CHIODI

ART.	MISURA
E2 SLIM	mm. 44
E3 SLIM	mm. 47
E4 SLIM	mm. 51
E5 SLIM	mm. 54
E6 SLIM	mm. 56
JC1	mm. 48
JC2	mm. 53

250 pz. per scatola

SOLETTE



ART. 549/01
Solette in cuoio e gomma riciclati.

DIMENSIONI 200x200 mm
SPESSORE 4 mm

Dal 1929



BASSOLI



UTENSILI PER MASCALCIA

bassoli.it



BASSOLI

UTENSILI PER MASCALCIA

F.lli Bassoli di Bassoli Giorgio & C. s.a.s.

MANIFATTURA LIME E RASPE

Via Pilata, 48

23887 Olgiate Molgora (Lc)

ITALY

Tel: +39.039.9910421

E-mail: horsetools@bassoli.it

bassoli.it